

9. СЕРТИФИКАЦИЯ И УТИЛИЗАЦИЯ

Вся продукция под ТМ Авада соответствует требованиям ТР ТС 004/2011 «О безопасности низковольтного оборудования», ТР ТС 020/2011 «Электромагнитная совместимость технических средств»;

Оборудование и комплектующие под ТМ Авада экологически безопасны, не требуют специальных условий и разрешений для утилизации, не относятся к опасным отходам.

10. УСЛОВИЯ ТРАНСПОРТИРОВКИ И ХРАНЕНИЯ

Условия транспортирования оборудования:

в зависимости от воздействия механических факторов должны соответствовать группе С ГОСТ 23216, в том числе в части воздействия климатических факторов – группе условий хранения 2 по ГОСТ 15150;

Условия хранения должны соответствовать группе условий хранения 2 ГОСТ 15150.

11. ГАРАНТИЙНЫЕ ОБЯЗАТЕЛЬСТВА

Замена вышедшей из строя электротехнической продукции осуществляется при наличии счёта-фактуры и данной инструкции или при наличии и данной инструкции, и/или гарантийного талона;

Гарантийный срок 60 месяцев от даты покупки при условии соблюдения условий эксплуатации.

При отсутствии штампа магазина или торгующей организации срок гарантии исчисляется со дня выпуска.

Необходимые условия для предоставления гарантии на электротехническую продукцию ТМ Авада:

Замене подлежат неработающие изделия ТМ Авада при отсутствии видимых физических повреждений;

Замена осуществляется при предъявлении правильно заполненного гарантийного талона (с указанием наименования изделия, даты, места продажи, подписи продавца, печати) и кассового чека или данного правильного заполненного паспорта и счёта-фактуры предприятия, в котором был приобретен товар;

Не подлежат замене товары, имеющие видимые механические повреждения;

Не подлежат замене товары, вышедшие из строя в результате попадания внутрь корпуса посторонних предметов, жидкостей, других материалов и веществ, не предназначенных для контакта с электротехнической продукцией;

Не подлежат замене товары, вышедшие из строя в результате действия обстоятельств непреодолимой силы: пожар, затопление и т.д.



Кнопочная 4-клавишная панель DA-SW-S2-PG, DA-SW-S2-PB

Паспорт и руководство по эксплуатации

Производитель: HongKong Sunricher Technology Limited
Адрес: 3rd Floor, B2 building, Jia An Industry park, No.72 District, Bao An District, Shenzhen, China.

По заказу: ООО ТПК "Вартон, город Москва, улица Дорогобужская, дом 14, строение 6, Российская Федерация.

По всем техническим вопросам обращаться в службу поддержки, по номеру тел. 8-800-234-43-44 или на электронную почту support@awada.ru

Дата изготовления XX.2021



1. НАЗНАЧЕНИЕ И ОБЛАСТЬ ПРИМЕНЕНИЯ

Панель предназначена для включения, выключения и диммирования группы освещения DALI, а также для включения 2х запрограммированных сцен.

Панель может быть использована в офисных и административных помещениях.

2. ТЕХНИЧЕСКИЕ ХАРАКТЕРИСТИКИ

| | |
|--------------------------|------------------------|
| Габариты | 80 x 80 x 26 |
| Интерфейс | DALI2 |
| Ток потребления | 29мА |
| Напряжения питания | по шине DALI 12-22,5 В |
| Количество клавиш | 4 |
| Температура эксплуатации | 0°С до +40°С |
| Класс защиты | IP20 |

3. МЕРЫ БЕЗОПАСНОСТИ

При эксплуатации и техническом обслуживании необходимо соблюдать требования ГОСТ 12.3.019-80, Правил эксплуатации электроустановок потребителей, Правил охраны труда при эксплуатации электроустановок потребителей.

Не допускается попадание влаги внутрь устройства.

Запрещается использование устройства в агрессивных средах с содержанием кислоты, щелочей, масел и т. д.

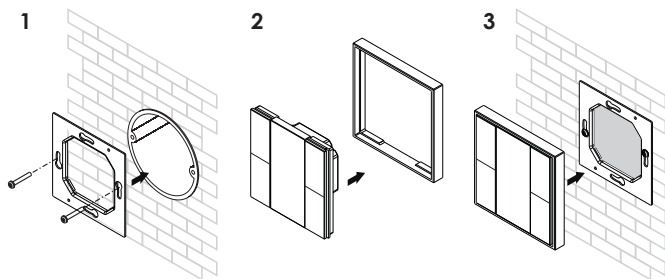
Любые подключения к устройству и работы по его техническому обслуживанию следует производить только при отключенном питании.

4. ПОДГОТОВКА К РАБОТЕ

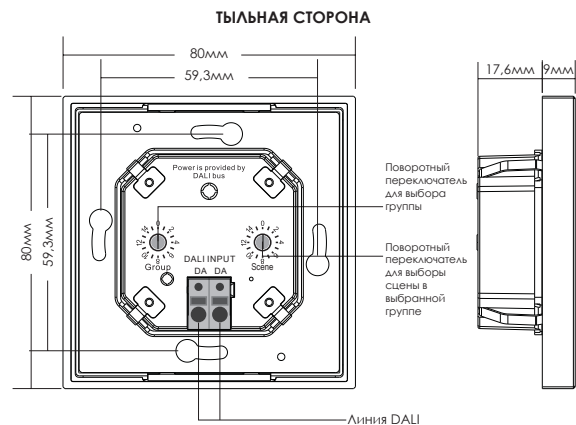
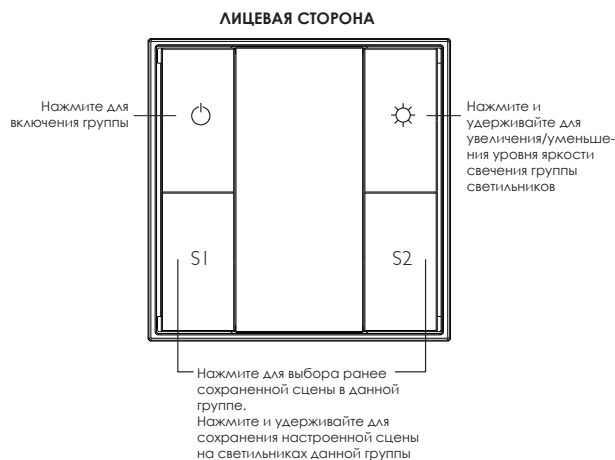
Распаковать панель. Проверить комплектность (П.8 данного руководства) и отсутствие механических повреждений.

Выполнить монтаж датчика в следующей последовательности:

- 1) отключить питание шины DALI;
- 2) смонтировать крепление панели к установочной коробке (рис. 1);
- 3) закрепить рамку на панели (рис. 2);
- 4) выполнить подключение и настройку (см. П 7 данного руководства);
- 5) установить панель с рамкой в ранее смонтированное крепление (рис. 3)



5. ВНЕШНИЙ ВИД, ГАБАРИТЫ



6. НАСТРОЙКА

- 1) Выполните подключение согласно схеме подключения правильно (П.7 данного руководства).
- 2) Установите начальный номер группы с помощью поворотного переключателя на задней панели: (выбирается 0-15)
 - Клавишная панель позволяет выбирать заданные сцены для одной выбранной группы. Поворотный переключатель (Group) позволяет выбрать номер начальной группы.
 - Когда стрелка поворотного переключателя находится в положении 0, панель управляет всеми устройствами посредством широкополосной передачи.
 - Когда стрелка поворотного переключателя находится в положении X, кроме 0 (1-15), панель управляет группой X-1 устройств.

Например: стрелка поворотного переключателя установлена на 1, панель посылает команды устройствам группы 0. Стрелка поворотного переключателя установлена на 8, панель посылает команды устройствам группы 7.

Пожалуйста, ознакомьтесь с подробной таблицей настроек групп, ниже:

| | | | | | | | | | | | | | | | | |
|---|-------------------|---|---|---|---|---|---|---|---|---|----|----|----|----|----|----|
| Положение стрелки поворотного переключателя | 0 | 1 | 2 | 3 | 4 | 5 | 6 | 7 | 8 | 9 | 10 | 11 | 12 | 13 | 14 | 15 |
| DALI группа для клавиш группы 1 | Широковещательная | 0 | 1 | 2 | 3 | 4 | 5 | 6 | 7 | 8 | 9 | 10 | 11 | 12 | 13 | 14 |

3) Установите начальный номер сцены с помощью поворотного переключателя на задней панели: (выбирается 0-15)

• Клавишная панель позволяет выбирать до 2 сцен для одной выбранной группы с помощью клавиш S1, S2. Поворотный переключатель (Scene) позволяет выбрать начальный номер сцены, всего 16 сцен (0-15).

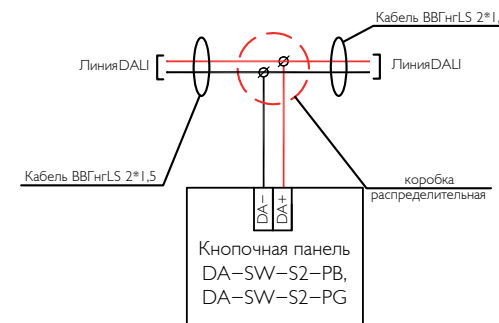
• Когда стрелка поворотного переключателя находится в положении X (0-15), клавиша S1 включает сцену X, клавиша S2 включает сцену X+1.

Например: стрелка поворотного переключателя установлена на 0, клавиша S1 включает сцену 0, клавиша S2 включает сцену 1. Стрелка поворотного переключателя установлена на 15, клавиша S1 включает сцену 15, клавиша S2 включает сцену 0.

Пожалуйста, ознакомьтесь с подробной таблицей настроек групп, ниже:

| | | | | | | | | | | | | | | | | |
|---|---|---|---|---|---|---|---|---|---|----|----|----|----|----|----|----|
| Положение стрелки поворотного переключателя | 0 | 1 | 2 | 3 | 4 | 5 | 6 | 7 | 8 | 9 | 10 | 11 | 12 | 13 | 14 | 15 |
| Клавиша S1 | 0 | 1 | 2 | 3 | 4 | 5 | 6 | 7 | 8 | 9 | 10 | 11 | 12 | 13 | 14 | 15 |
| Клавиша S2 | 1 | 2 | 3 | 4 | 5 | 6 | 7 | 8 | 9 | 10 | 10 | 12 | 13 | 14 | 15 | 0 |

7. СХЕМА ПОДКЛЮЧЕНИЯ



8. КОМПЛЕКТ ПОСТАВКИ

| | |
|--------------------------------------|-------|
| Кнопочная панель | 1 шт. |
| Монтажная пластина | 1 шт. |
| Декоративная рамка | 1 шт. |
| Паспорт и инструкции по эксплуатации | 1 шт. |

Производитель оставляет за собой право внесения дополнений в комплектность изделия.