



Производитель: SHENZHEN SUNRICHER TECHNOLOGY CO., LTD

Адрес: 3F, Bldg. E, Qihang Industrial Park, 1008 Songbai Road
Nanshan Dis., Shenzhen, China

По заказу: ООО ТПК "Вартон, город Москва, улица Дорого-
бужская, дом 14, строение 6, Российская Федерация.

По всем техническим вопросам обращаться в службу поддерж-
ки, по номеру тел. 8-800-234-43-44 или на электронную почту
support@awada.ru

Кнопочная
2-клавишная панель
DA2-SW-B2-PB

Паспорт и руководство по эксплуатации

Дата изготовления 04.2022



1. НАЗНАЧЕНИЕ И ОБЛАСТЬ ПРИМЕНЕНИЯ

Панель предназначена для управления DALI светильниками, имеет 2 программируемые через Кноترولлер приложения клавиши.

Панель может быть использована в офисных и административных помещениях.

2. ТЕХНИЧЕСКИЕ ХАРАКТЕРИСТИКИ

| | |
|--------------------------|------------------------|
| Габариты | 80 x 80 x 26 |
| Интерфейс | DALI2 |
| Ток потребления | 12мА |
| Напряжения питания | по шине DALI 10-22,5 В |
| Количество клавиш | 2 |
| Температура эксплуатации | -25°С до +55°С |
| Степень защиты | IP20 |
| Цвет корпуса | черный |

3. МЕРЫ БЕЗОПАСНОСТИ

При эксплуатации и техническом обслуживании необходимо соблюдать требования ГОСТ 12.3.019-80, Правил эксплуатации электроустановок потребителей, Правил охраны труда при эксплуатации электроустановок потребителей.

Не допускается попадание влаги внутрь датчика.

Запрещается использование датчика в агрессивных средах с содержанием кислоты, щелочей, масел и т. д.

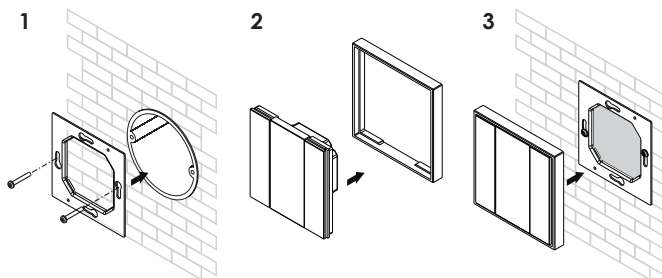
Любые подключения к датчику и работы по его техническому обслуживанию следует производить только при отключенном питании.

4. ПОДГОТОВКА К РАБОТЕ

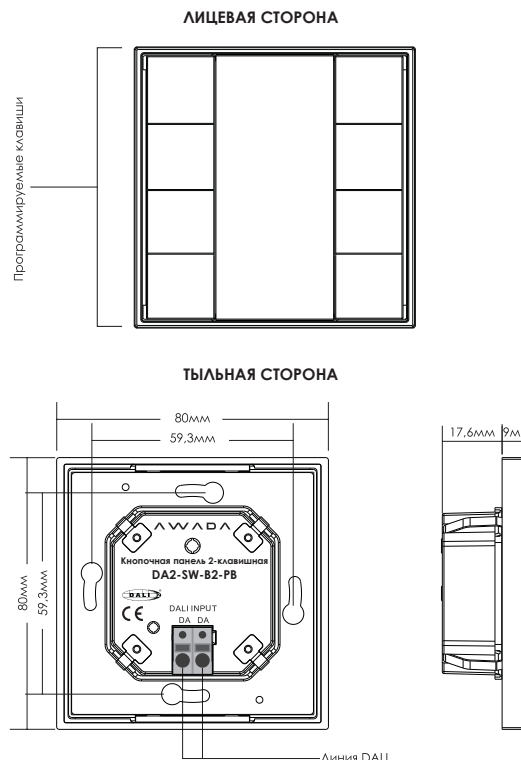
Распаковать панель. Проверить комплектность (П.7 данного руководства) и отсутствие механических повреждений.

Выполнить монтаж датчика в следующей последовательности:

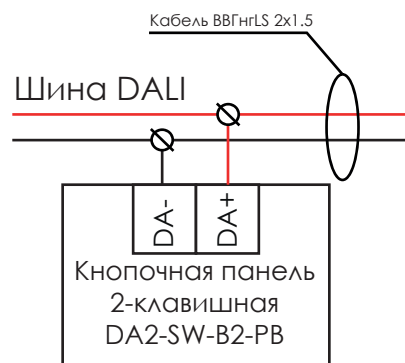
- 1) отключить питание шины DALI;
- 2) смонтировать крепление панели к установочной коробке (рис. 1);
- 3) закрепить рамку на панели (рис. 2);
- 4) установить панель с рамкой в ранее смонтированное крепление (рис. 3)



5. ВНЕШНИЙ ВИД, ГАБАРИТЫ



6. СХЕМА ПОДКЛЮЧЕНИЯ



7. КОМПЛЕКТ ПОСТАВКИ

| | |
|--------------------------------------|-------|
| Кнопочная панель | 1 шт. |
| Монтажная пластина | 1 шт. |
| Декоративная рамка | 1 шт. |
| Паспорт и инструкция по эксплуатации | 1 шт. |

Производитель оставляет за собой право внесения дополнений в комплектность изделия.

8. СЕРТИФИКАЦИЯ И УТИЛИЗАЦИЯ

Вся продукция под ТМ Авада соответствует требованиям ТР ТС 004/2011 «О безопасности низковольтного оборудования», ТР ТС 020/2011 «Электромагнитная совместимость технических средств», ТР ТС 037/2016 «Об ограничении применения опасных веществ в изделиях электротехники и радиоэлектроники».

Оборудование и комплектующие под ТМ Авада экологически безопасны, не требуют специальных условий и разрешений для утилизации, не относятся к опасным отходам.

9. УСЛОВИЯ ТРАНСПОРТИРОВКИ И ХРАНЕНИЯ

Условия транспортирования оборудования:

в зависимости от воздействия механических факторов должны соответствовать группе С ГОСТ 23216, в том числе в части воздействия климатических факторов – группе условий хранения 2 по ГОСТ 15150;

Условия хранения должны соответствовать группе условий хранения 2 ГОСТ 15150.

10. ГАРАНТИЙНЫЕ ОБЯЗАТЕЛЬСТВА

Замена вышедшей из строя электротехнической продукции осуществляется при наличии счёта-фактуры и данной инструкции или при наличии и данной инструкции, и/или гарантийного талона;

Гарантийный срок 60 месяцев от даты покупки при условии соблюдения условий эксплуатации.

При отсутствии штампа магазина или торгующей организации срок гарантии исчисляется со дня выпуска.

Необходимые условия для предоставления гарантии на электротехническую продукцию ТМ Авада:

Замене подлежат неработающие изделия ТМ Авада при отсутствии видимых физических повреждений;

Замена осуществляется при предъявлении правильно заполненного гарантийного талона (с указанием наименования изделия, даты, места продажи, подписи продавца, печати) и кассового чека или данного правильно заполненного паспорта и счёта-фактуры предприятия, в котором был приобретен товар;

Не подлежат замене товары, имеющие видимые механические повреждения;

Не подлежат замене товары, вышедшие из строя в результате попадания внутрь корпуса посторонних предметов, жидкостей, других материалов и веществ, не предназначенных для контакта с электротехнической продукцией;

Не подлежат замене товары, вышедшие из строя в результате действия обстоятельств непреодолимой силы: пожар, затопление и т.д.